

PORTAVALORI

SERIE REGINA



SCHEMA TECNICA

Materiale: **Lamiera lucida spessore da 8/10 dc05**

Colori: **Disponibile in diverse colorazioni, personalizzabili su richiesta**

Vernice: **Polvere epoxy poliesteri ral 3000-5010 (formulata con pigmento esente da cromo e piombo da società certificata iqnet-certichim)**



SERRATURA

Tipologia : **A combinazione**

PACKAGING

Confezione : **6 pezzi**

*ogni prodotto è avvolto da film termotetraibile e messo in scatole multiple da 6 pezzi.

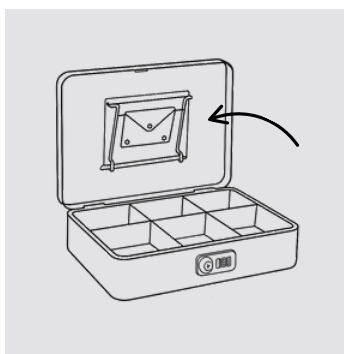
ALTRO

Non utilizziamo alcun materiale dannoso alla salute. Le procedure di lavorazione sono contenute nel manuale della qualità rev.2 del 30/4/01 e nelle singole procedure. Tutte le fasi di lavorazione sono effettuate in Italia.

Rif.	Molla f.carte		dimensione (mm)	L	P	H	Kg	EAN
	SI	NO						
2161C/2A	✓	✗		200	160	90	1.2	8022715013504
2162C/2A		✗		200	160	90		8022715014006
2161C/3A	✓	✗		250	180	90	1.4	8022715013658
2162C/3A		✗		250	180	90		8022715014150
2161C/4A	✓	✗		300	240	90	2.1	8022715013801
2162C/4A		✗		300	240	90		8022715014303
2161C/5A	✓	✗		370	280	90	3.1	8022715013955
2162C/5A		✗		370	280	90		8022715014457



Serratura a combinazione, 3 cifre



Molla fermacarte in metallo nichelato



Portamonete in polipropilene nero a vari scomparti. **(Inclusi in tutti i modelli)**